

图 499 沟散纹夜蛾 *Calloplistria rivularis*  
Walker ♂ 外生殖器

黄色，内线内方、中室及亚端区带黑色，基线白色，内线黑色，两侧各一白线，环纹黑色，肾纹白色，外半紫色，后外端一白点，外线双线黑色，线间白色，两侧褐紫色，亚端线白色；后翅褐色。雄蛾抱器瓣向端渐窄，背缘波曲（图 499）。

**分布** 福建、广东、广西、海南、西藏；日本，印度，印度尼西亚。

**白线散纹夜蛾** *Calloplistria albolineola* (Graeser) (图版 XXXIII-11)

*Eriopus albolineola* Graeser, [1889] 1888, Berl. ent. Z. p. 337. (Pokrofska)

*Calloplistria albolineola*: Sugi, 1982, in Inoue et al., Moths Jap. 1: 786. —Chen, 1982, Icon. Het. Sin. 3: 266.

翅展 25 mm。头、胸黑色杂黄褐色；前翅黄褐色，密布细黑点，基线白色，内线黑色，两侧衬白色，环纹后端尖，黑色，肾纹黑色白边，中央有黄灰纹，后端外侧有一白点，外线白色，两侧衬黑色，亚端线白色，在 6—9 脉间为二内斜纹，4—5 脉间为一外斜，亚端区各翅脉间有黑斑；端线白色，外侧衬黑色，稍间断，缘毛黑色，基部浅黄，端部黑与淡黄相间；后翅黑铜褐色；腹部暗灰色。

**分布** 黑龙江、河北；日本，西伯利亚。

**红晕散纹夜蛾** *Calloplistria repleta* Walker (图版 XXXIII-12)

*Calloplistria repleta* Walker, 1858 1857, List Spec. Ins. Colln Br. Mus. 12: 865. (印度)

*Calloplistria repleta*: Sugi, 1982, In Inoue et al., Moths Jap. 1: 785. —Chen, 1982, Icon. Het. Sin. 3: 267.

翅展 33—40 mm。头、胸浅褐黄色杂黑色及少许白色；前翅棕黑色间红赭色、褐色和白色，翅脉灰白，但 4—7 脉褐黄色，基线黄白色，内线、外线及亚端线白色，剑纹黑色蓝白边，环纹黑色黄边，肾纹乳黄色，中有双黑纹，外线双线，亚端线内侧一锯齿

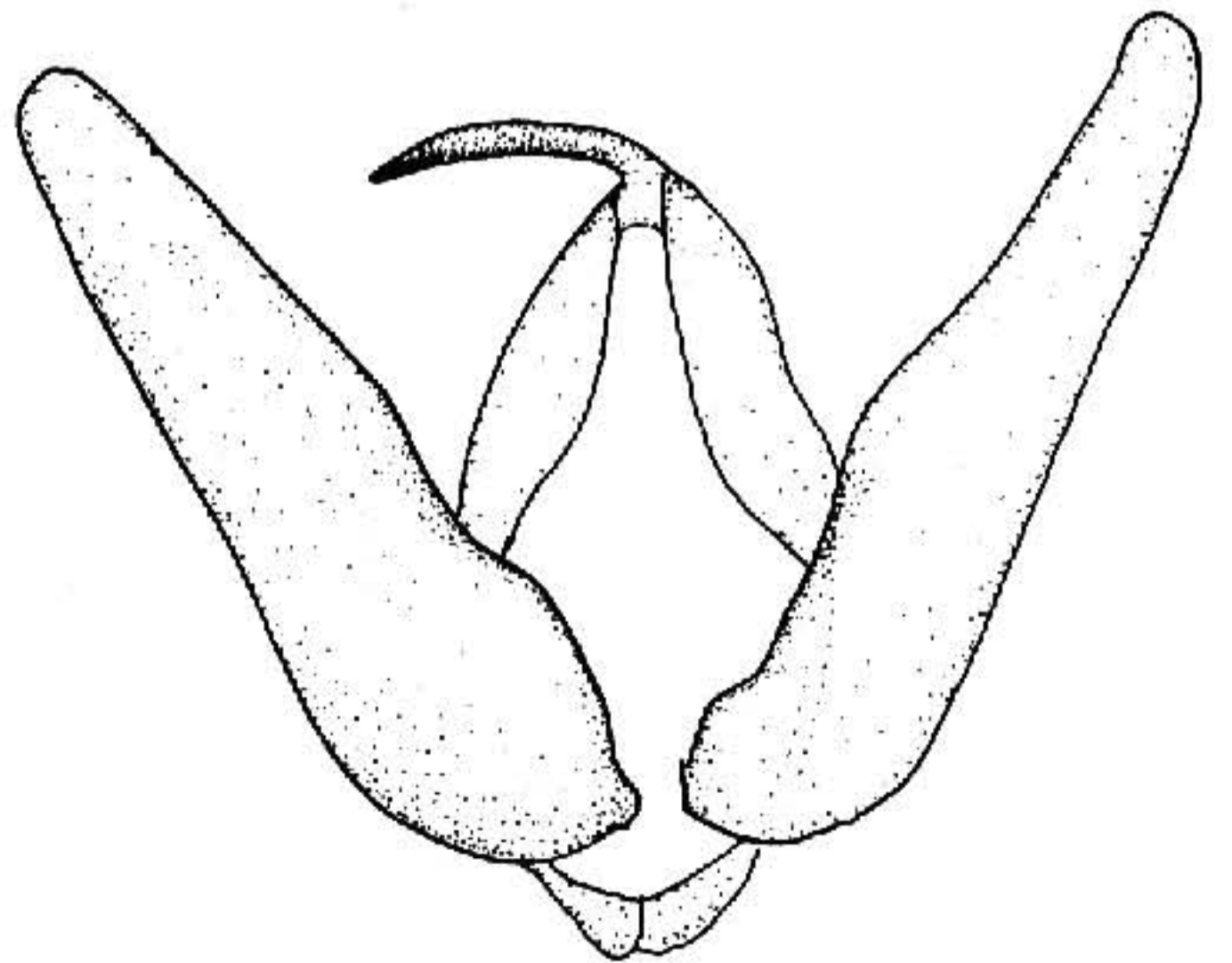


图 500 红晕散纹夜蛾 *Calloplistria repleta*  
Walker ♂ 外生殖器